


[RESIDENCESBRICKELLCITYCENTRE.COM](https://residencesbrickellcitycentre.com)





此物业的凝聚力就在于其精心缔造的
生活环境——一个环保时尚的城市中心，
在这里它以专业的水准提供住宅、零售
和娱乐体验，引领迈阿密在全球舞台上
大放异彩。

迈阿密精彩发展史上的新篇章

秉承艺术与创新的精神，Brickell City Centre 不但是
太古地产的最高成就，亦是对 Brickell 金融区未来
30 年城市发展的承诺。



BRICKELL 的国际化新视野

随着迈阿密的商务、艺术和时尚区不断交汇与融合，Brickell City Centre 已成为 Brickell 金融区中心地带无与伦比、岿然屹立的存在。阳光普照下的 Brickell City Centre 与巴黎的香榭丽舍或东京的六本木新城比肩媲美，是一道独特的城市景观。

Brickell City Centre 位于迈阿密市中心，在交通网络中央占尽地利之宜，可以轻松前往迈阿密国际机场、迈阿密港、温伍德艺术区，设计区、市中心蜚声国际的剧院和博物馆以及世界闻名的体育馆。在这个以冒险和打破陈规闻名的城市，这片非比寻常的土地也不例外。



生活，就在此处

Brickell City Centre 融合前沿环保设计和零售业发展的独到眼光，耗资 10.5 亿美元，是一个单一发展创新项目，为迈阿密注入新的城市活力并引领其走向世界舞台。



Climate Ribbon™ 是 Swire Properties Inc. 的注册商标。

CLIMATE RIBBON™

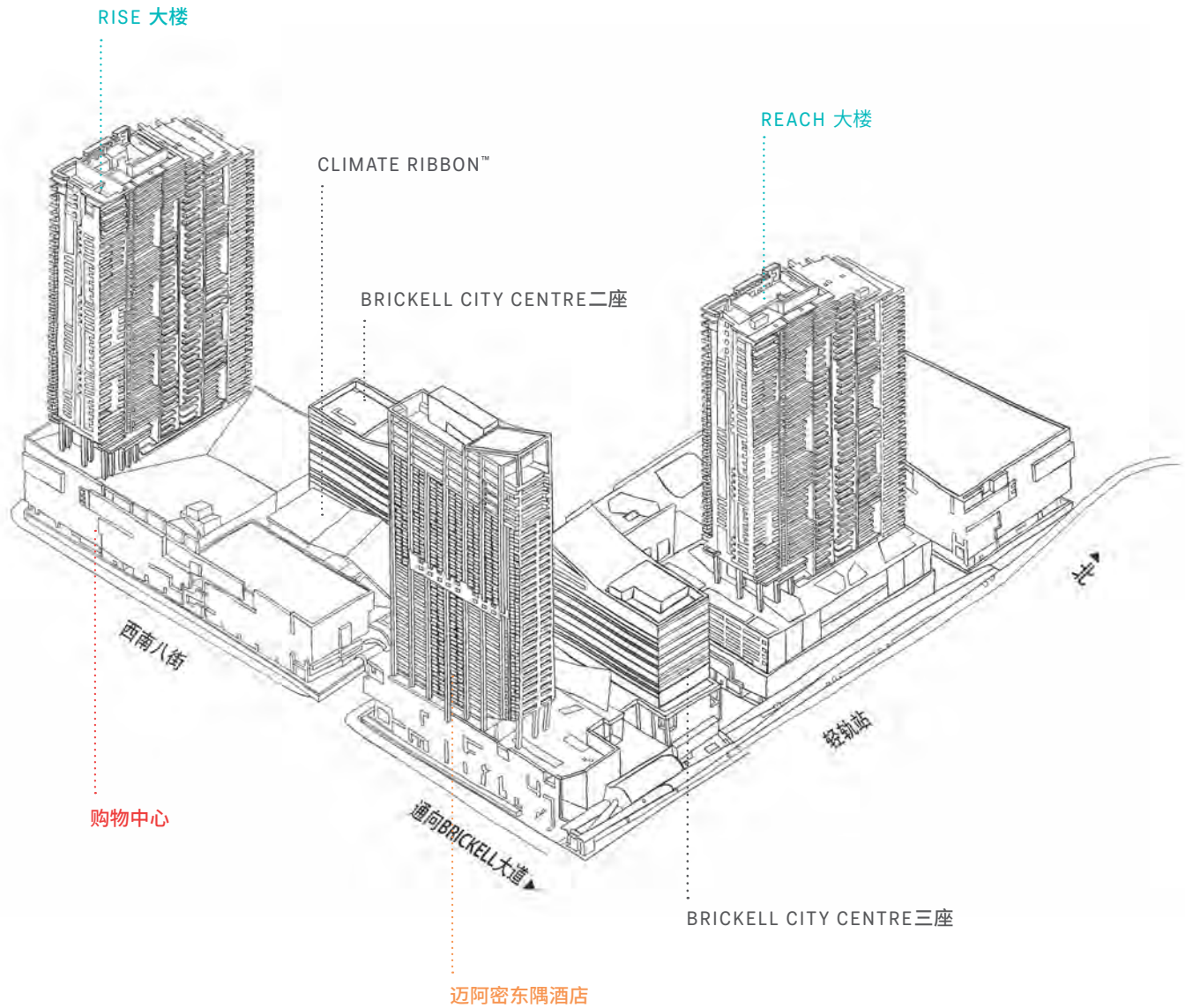
作为 Brickell City Centre 项目展示其环保责任的旗舰式可持续发展特色，Climate Ribbon™ 保护游客免受恶劣气候的影响，它能借助海风来调节空气流通和气温，收集雨水重新利用，让游客们充分享受室外自然光照。Climate Ribbon™ 是一个高端的环保管理系统，完美体现了 Brickell City Centre 对城市协同发展和互通互联的承诺。

互通互联的城市生活

Rise 是为世界公民量身打造的超时尚国际化住宅，是 Brickell City Centre 充满艺术气息的城市生活理念的延伸。在未来，众多有影响力的时尚品牌、个性化娱乐场所、名厨云集的餐厅和特色酒馆、办公室及太古酒店旗下的迈阿密东隅酒店及住宅均将落户于此，Brickell City Centre 的居民将发现自己置身于一个巧妙融汇各家精华的美好家园。



BRICKELL CITY CENTRE
总平面图



公寓是 Brickell City Centre 综合发展项目的一部分，本项目包括或旨在包括（此处不附带任何义务）一家酒店、其他住宅大厦、零售商铺、写字楼及特定共用基础设施。此处提及的餐厅和其他营业场所和/或其经营者，均可能随时变更，因而相关陈述不足为凭。



概念性艺术效果图
阅读封底的法律免责声明

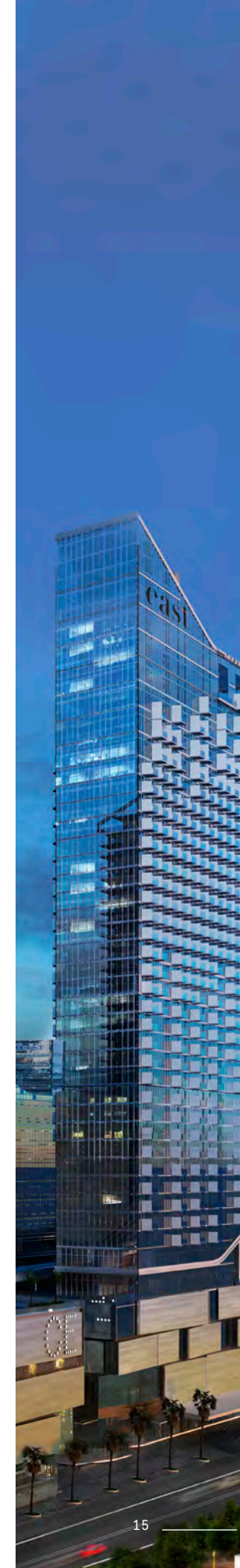


迈阿密崛起

Rise Brickell City Centre 是专为穿梭于各大洲的世界公民精心打造的城市住宅，竭诚欢迎探索者、探险家、时尚达人、具有文化好奇精神和独立精神的人士，来这里探索奇妙、充满意义，偶尔放浪洒脱的生活。我们正在打破人们对都市生活的定义，同时创建一个全球公民共存共生的全新城市领地。

这栋 43 层住宅大楼依附迈阿密全新多维地标建筑而建，是 Brickell City Centre 革新性生活理念的延伸，直接将居民连接至前所未有的城市游乐场。

正如它所倡导的国际化精神，Rise Brickell City Centre 拥有鲜明优势，以宏伟的规模征服这座快节奏、万花筒般的城市。它传递了一种精明和坚定：“没错，就在这里，这座无以伦比的城市住宅。” Rise Brickell City Centre 通过名副其实的设计创新激发人们对城市生活的更高向往，为迈阿密的大胆宣言增添浓重一笔。





建筑特色

迈阿密崛起

- 由蜚声国际的 Arquitectonica 建筑设计公司操刀设计的 43 层大楼
- 由知名设计事务所 Richardson Sadeki 主理室内设计
- 大师手笔、充满艺术气息的 Brickell City Centre 凭借建造于豪华购物中心上方的创新设计 Climate Ribbon™ 获得 LEED® 社区发展预先认证
- 面积达半英亩的宽敞露台，内设热带花园、烧烤架、室外健身区及儿童游乐区
- 恒温社交泳池，设有水疗中心
- 池畔饮品和咖啡服务
- 设有私密阅读角落的图书馆，可在此阅读或社交
- 宽敞先进的健身中心，设有独立的健身房和器械室
- 高科技儿童游戏室，从健身中心可看到儿童活动
- 仅供住户使用的专享水疗中心，设有公共土耳其浴室，配有浴池、淋浴和汗蒸房。还设有理疗间、吹发造型室和美甲店
- Rise 娱乐套房设计并装潢成私人住宅，内设有布置精美的客厅、餐厅及设施齐全的高档厨房
- 商务中心设备齐全，装潢考究，拥有宽敞的会议室
- Wi-Fi 网络覆盖大堂和露台
- 配备礼宾人员
- 为所有单位分配停车空间，停车场设有保安，还提供代客停车服务



住宅特色

超越一切

- 373 间豪华公寓，室内净高从 9 英尺 4 英寸到 11 英尺 4 英寸不等
- 独有的 7 套顶层公寓，室内净高 12 英尺 4 英寸，家电设备全面升级，带有室外厨房，部分顶层公寓还配有私人楼顶泳池和室外水疗中心
- 10 间豪华转角大楼套房，内设四间卧室、四间半卫生间和保姆房
- 住宅全部装修后交房且配备家具，有两种内部装饰套餐供您选择，其中包括意大利橱柜和进口大理石地板
- 采用生物识别技术的电梯入口
- 阳台装有玻璃和铝制栏杆，可欣赏城市景观，且从客厅和卧室均可直接步入
- 落地式玻璃滑门
- 所有主卧室均设有装饰精良的超大步入式衣帽间
- 大部分住宅配有客用卫生间
- 预先接好的高速数据线、电话线和电缆；卧室和主卧衣物间均有 USB 充电插座

厨房

- 现代意大利风格的 Italkraft 品牌厨房橱柜
- 有两套内部装修设计可供选择，包括橱柜、石英石台面和后挡板以及进口大理石地板
- 高档的博世家电，包括 36 英寸集成面板电冰箱、300 系列微波炉、集成面板、超静洗碗机、嵌入式对流型烤箱以及微晶玻璃灶台
- Uline 48 瓶温控储酒柜
- 超大不锈钢方形水槽，配有欧式单阀抽拉喷淋水龙头

卫浴

- 现代意大利风格的 Italkraft 品牌橱柜
- 进口石英石洗面台，配有 Electric Mirrors 品牌的 Double Fusion™ 带灯卫浴镜
- 进口大理石地面，湿水区域镶有几何形状马赛克大理石瓷砖墙
- 主套房装有 Duravit 品牌 Sensowash® 坐便器
- 主套房配有造型雅致的浴缸，搭配无框架玻璃淋浴间和雨沐花洒
- Danze 品牌水龙头



拿铁

厨房和卫生间内部装修套餐





香浓咖啡

厨房和卫生间内部装修套餐



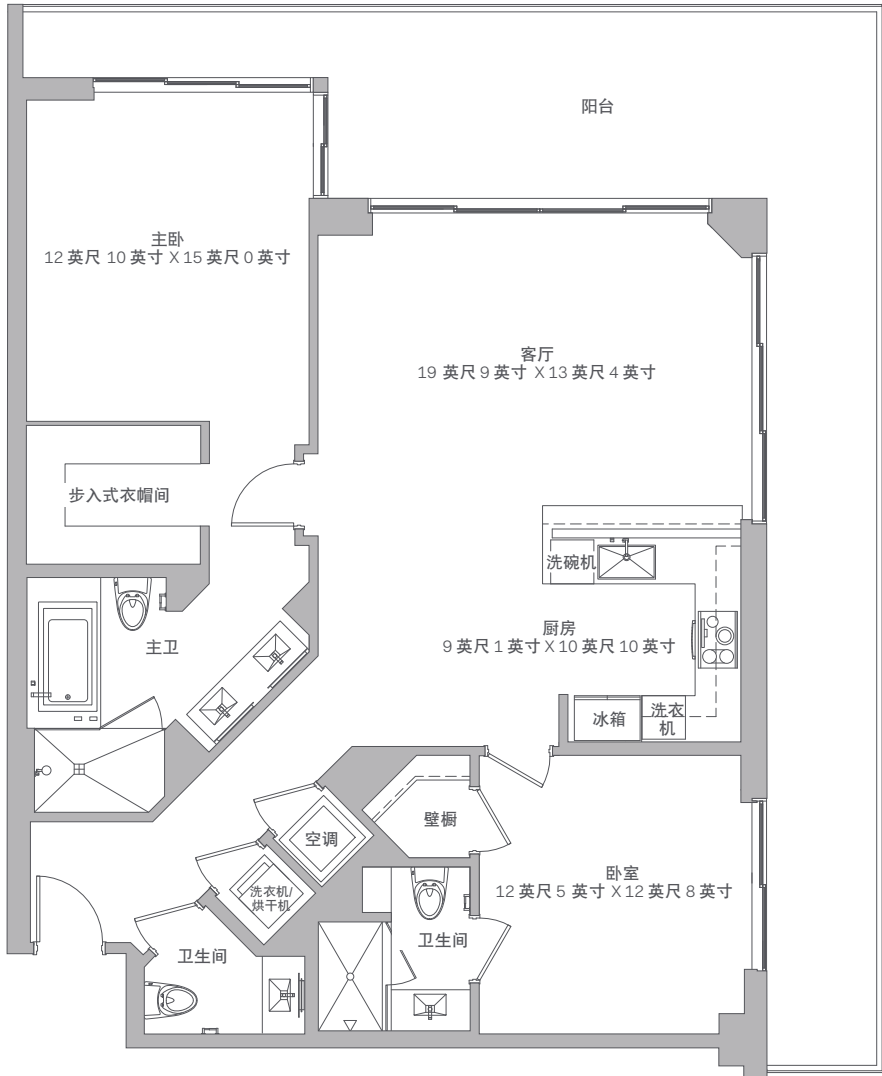
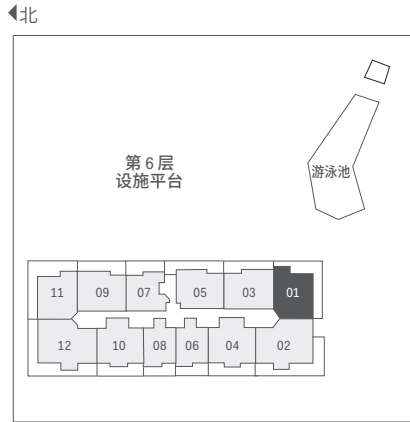




01
号户型

2 室 | 2.5 卫
楼层：12、14-36

住宅（12、14-21）	1,389 平方英尺	129 平方米
住宅（22-33）	1,384 平方英尺	129 平方米
住宅（34-36）	1,378 平方英尺	128 平方米
阳台	292-452 平方英尺	27-42 平方米
总计	1,681-1,836 平方英尺	156-170 平方米

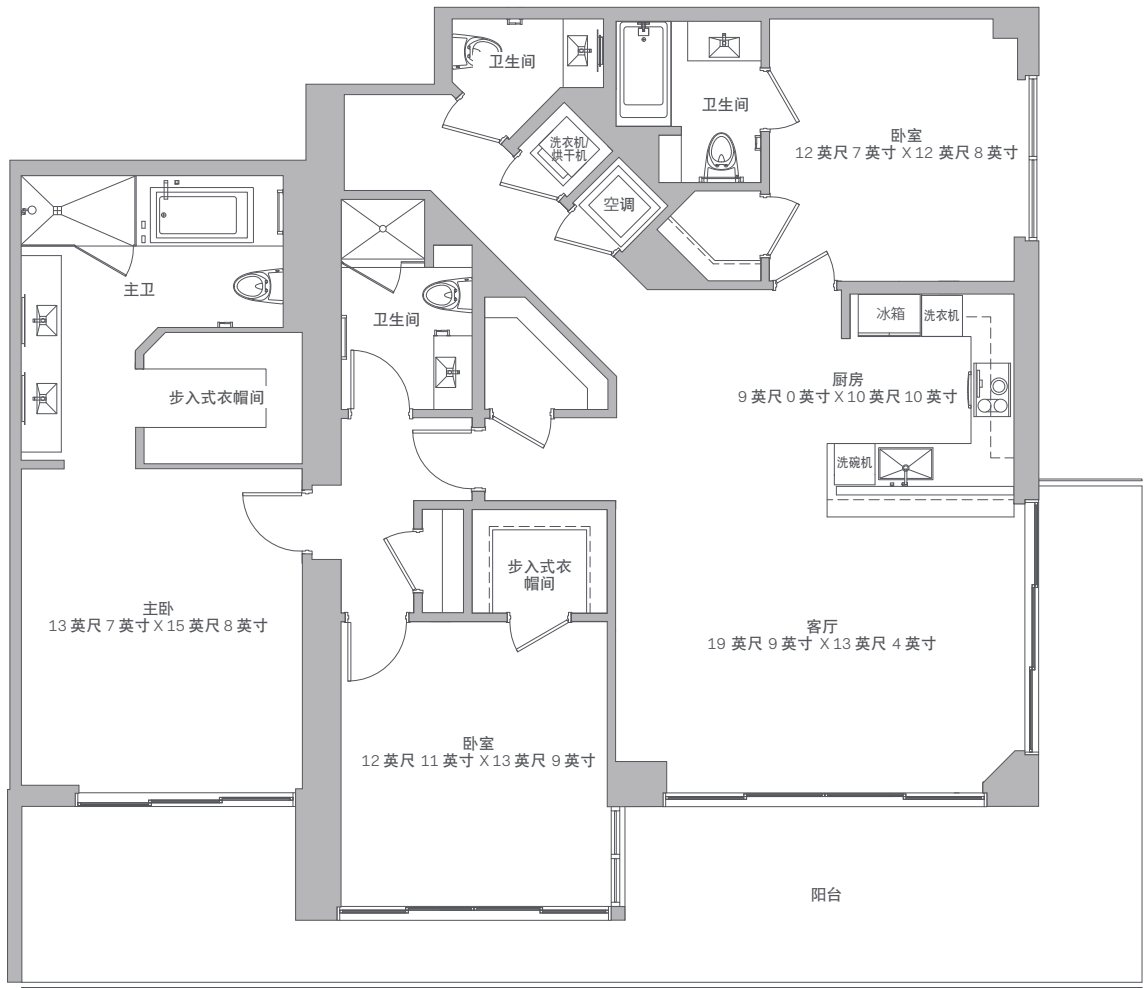
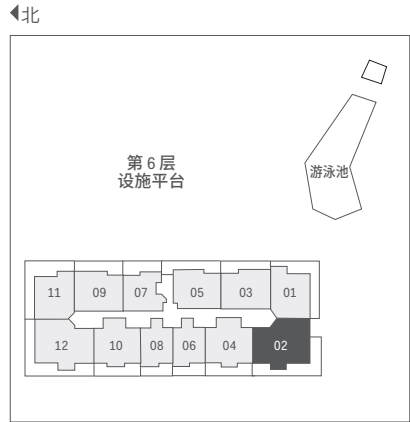


所述尺寸按外墙的外围和内部分户墙中心线测量，包括公摊部分，如承重墙和建筑的其他内部结构，确切地说，并不等于使用《声明》中有关“单位”的描述和定义确定出来的尺寸（此尺寸通常仅包括墙体合围的室内面积，不包括建筑内部结构）。按照单位边界确定出的“单位”面积为1,270平方英尺（第12、14-33层）及1,267平方英尺（第34-36层），仅供参考。请注意，此楼层平面图中标注的房屋尺寸是按每个户型室内横竖最大距离计算（将房屋视为矩形），不计缺少部分。因此，实际的房屋面积通常小于按所述长乘以宽得出的面积。所有的尺寸都为近似值，会随实际施工发生变化；所有的楼层平面图和发展规划均可能发生变化。建筑内的阳台和露台的尺寸和配置各有不同。上面描述的阳台属大型阳台，并不代表此户型每个单位阳台的实际尺寸或配置。如需获知您所购单位的阳台实际尺寸和配置，请查阅《公寓声明》的附件“2”。阅读封底的法律免责声明。

02
号户型

3 室 | 3.5 卫
楼层：12、14-36

住宅（12、14-21）	1,850 平方英尺	172 平方米
住宅（22-33）	1,853 平方英尺	172 平方米
住宅（34-36）	1,852 平方英尺	172 平方米
阳台	446-450 平方英尺	41-42 平方米
总计	2,296-2,303 平方英尺	213-214 平方米

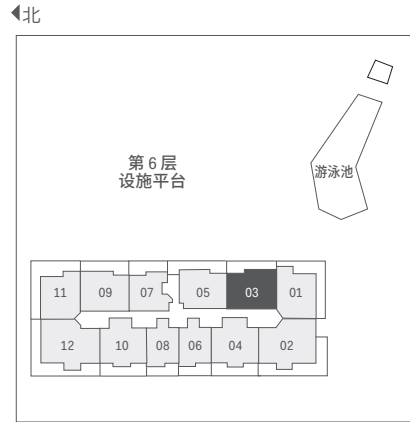


所述尺寸按外墙的外围和内部分户墙中心线测量，包括公摊部分，如承重墙和建筑的其他内部结构，确切地说，并不等于使用《声明》中有关“单位”的描述和定义确定出来的尺寸（此尺寸通常仅包括墙体合围的室内面积，不包括建筑内部结构）。按照单位边界确定出的“单位”面积为1,655平方英尺（第12、14-21层）、1,676平方英尺（第22-33层）及1,691平方英尺（34-36层），仅供参考。请注意，此楼层平面图中标注的房屋尺寸是按每个户型室内横竖最大距离计算（将房屋视为矩形），不计缺少部分。因此，实际的房屋面积通常小于按所述长乘以宽得出的面积。所有的尺寸都为近似值，会随实际施工发生变化；所有的楼层平面图和发展规划均可能发生变化。建筑内的阳台和露台的尺寸和配置各有不同。上面描述的阳台属大型阳台，并不代表此户型每个单位阳台的实际尺寸或配置。如需获知您所购单位的阳台实际尺寸和配置，请查阅《公寓声明》的附件“2”。阅读封底的法律免责声明。

03 户型

2 室 | 2.5 卫
楼层：10、12、14-41

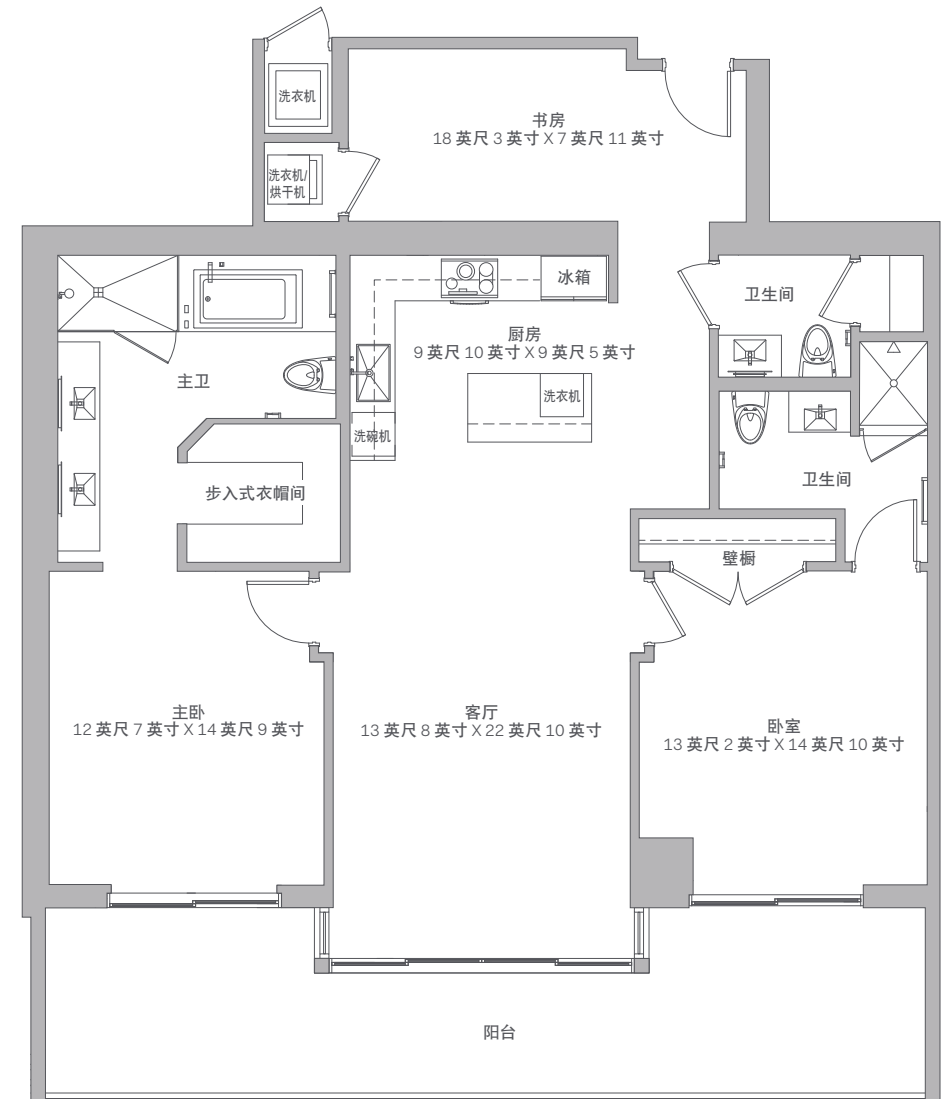
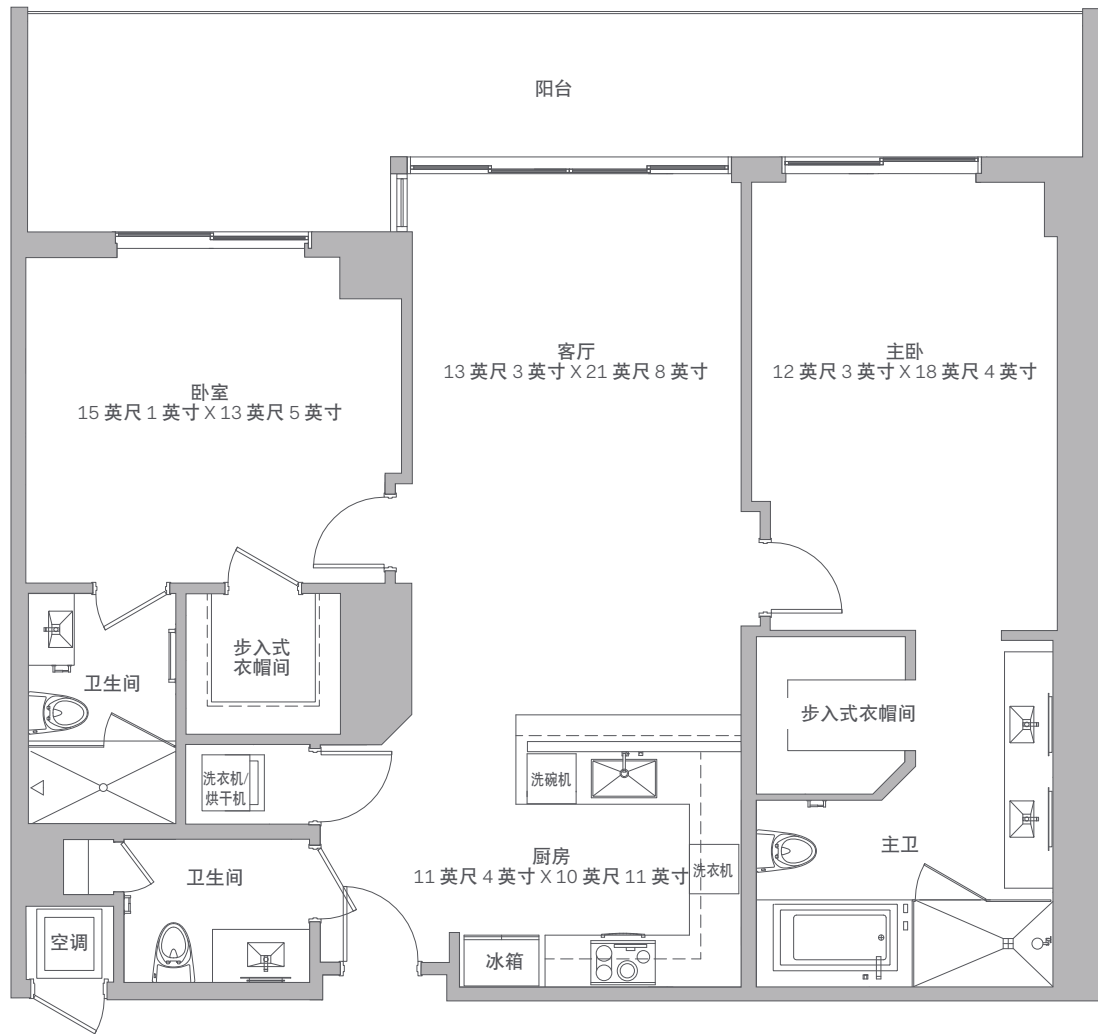
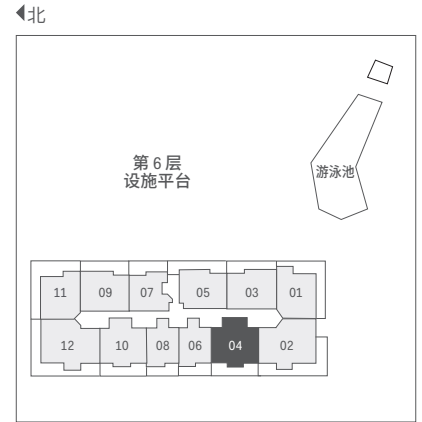
住宅 (10)	1,373 平方英尺	128 平方米
住宅 (12、14-21)	1,371 平方英尺	127 平方米
住宅 (22-33)	1,376 平方英尺	128 平方米
住宅 (34-41)	1,385 平方英尺	129 平方米
阳台	85-276 平方英尺	8-26 平方米
总计	1,462-1,652 平方英尺	135-153 平方米



04 户型

2 室 | 2.5 卫 | 小房
楼层：12、14-41

住宅 (12、14-21)	1,519 平方英尺	141 平方米
住宅 (22-33)	1,520 平方英尺	141 平方米
住宅 (34-41)	1,528 平方英尺	142 平方米
阳台	84-297 平方英尺	8-28 平方米
总计	1,467-1,825 平方英尺	136-169 平方米



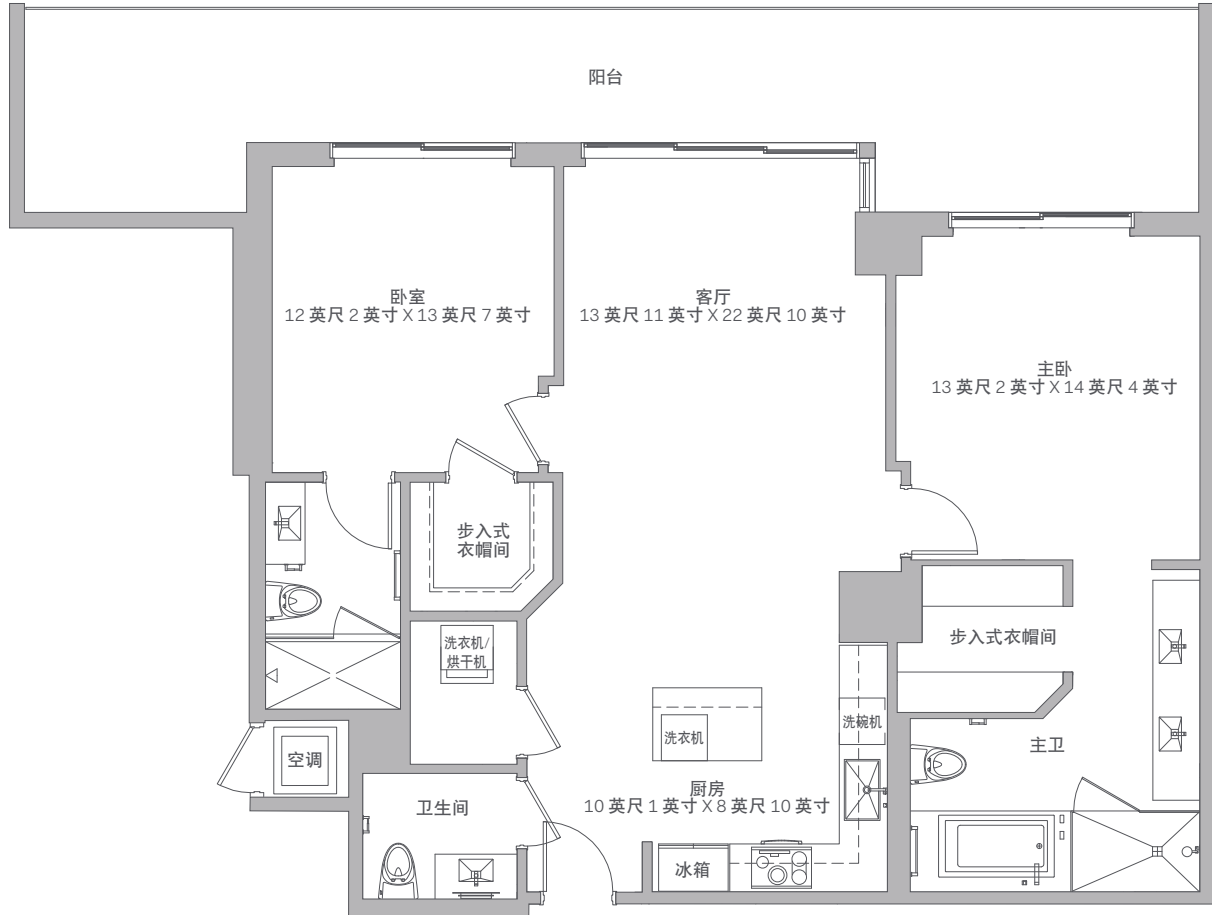
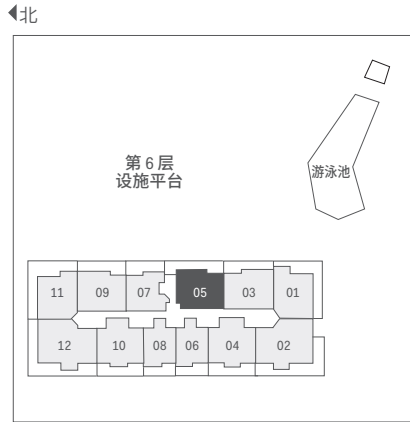
所述尺寸按外墙的外围和内部分户墙中心线测量，包括公摊部分，如承重墙和建筑的其他内部结构，确切地说，并不等于使用《声明》中有关“单位”的描述和定义确定出来的尺寸（此尺寸通常仅包括墙体合围的室内面积，不包括建筑内部结构）。按照单位边界确定出的“单位”面积为1,261平方英尺（第10、12、14-21层）、1,281平方英尺（第22-33层）及1,296平方英尺（第34-41层），仅供参考。请注意，此楼层平面图中标注的房屋尺寸是按每个户型室内横竖最大距离计算（将房屋视为矩形），不计缺少部分。因此，实际的房屋面积通常小于按所述长乘以宽得出的面积。所有的尺寸都为近似值，会随实际施工发生变化；所有的楼层平面图和发展规划均可能发生变化。建筑内的阳台和露台的尺寸和配置各有不同。上面描述的阳台属大型阳台，并不代表此户型每个单位阳台的实际尺寸或配置。如需获知您所购单位的阳台实际尺寸和配置，请查阅《公寓声明》的附件“2”。阅读封底的法律免责声明。

所述尺寸按外墙的外围和内部分户墙中心线测量，包括公摊部分，如承重墙和建筑的其他内部结构，确切地说，并不等于使用《声明》中有关“单位”的描述和定义确定出来的尺寸（此尺寸通常仅包括墙体合围的室内面积，不包括建筑内部结构）。按照单位边界确定出的“单位”面积为1,383平方英尺（第12、14-21层）、1,400平方英尺（第22-33层）及1,407平方英尺（第34-41层），仅供参考。请注意，此楼层平面图中标注的房屋尺寸是按每个户型室内横竖最大距离计算（将房屋视为矩形），不计缺少部分。因此，实际的房屋面积通常小于按所述长乘以宽得出的面积。所有的尺寸都为近似值，会随实际施工发生变化；所有的楼层平面图和发展规划均可能发生变化。建筑内的阳台和露台的尺寸和配置各有不同。上面描述的阳台属大型阳台，并不代表此户型每个单位阳台的实际尺寸或配置。如需获知您所购单位的阳台实际尺寸和配置，请查阅《公寓声明》的附件“2”。阅读封底的法律免责声明。

05
号户型

2 室 | 2.5 卫
楼层：9-12、14-41

住宅（9-12、14-21）	1,276 平方英尺	119 平方米
住宅（22-33）	1,275 平方英尺	118 平方米
住宅（34-41）	1,281 平方英尺	119 平方米
阳台	149-349 平方英尺	14-32 平方米
总计	1,424-1,625 平方英尺	132-150 平方米

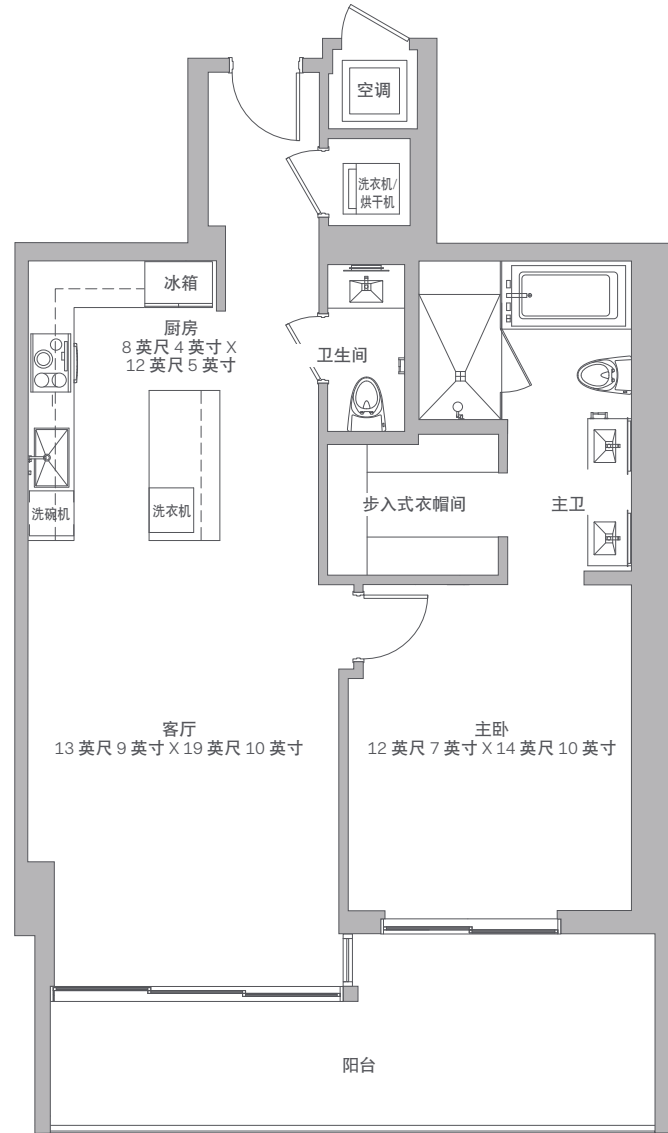
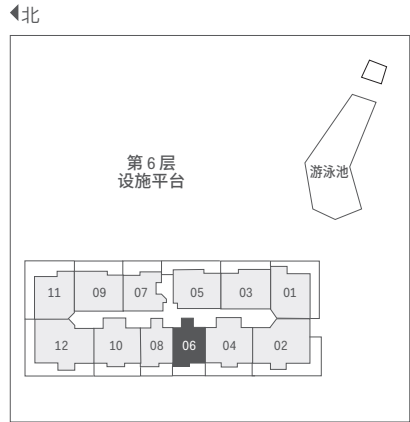


所述尺寸按外墙的外围和内部分户墙中心线测量，包括公摊部分，如承重墙和建筑的其他内部结构，确切地说，并不等于使用《声明》中有关“单位”的描述和定义确定出来的尺寸（此尺寸通常仅包括墙体合围的室内面积，不包括建筑内部结构）。按照单位边界确定出的“单位”面积为1,202平方英尺（第9-12、14-21层）、1,200平方英尺（第22-33层）及1,206平方英尺（第34-41层），仅供参考。请注意，此楼层平面图中标注的房屋尺寸是按每个户型室内横竖最大距离计算（将房屋视为矩形），不计缺少部分。因此，实际的房屋面积通常小于按所述长乘以宽得出的面积。所有的尺寸都为近似值，会随实际施工发生变化；所有的楼层平面图和发展规划均可能发生变化。建筑内的阳台和露台的尺寸和配置各有不同。上面描述的阳台属大型阳台，并不代表此户型每个单位阳台的实际尺寸或配置。如需获知您所购单位的阳台实际尺寸和配置，请查阅《公寓声明》的附件“2”。阅读封底的法律免责声明。

06
号户型

1 室 | 1.5 卫
楼层：8-12、14-41

住宅（9-12、14-21）	983 平方英尺	91 平方米
住宅（22-33）	982 平方英尺	91 平方米
住宅（34-41）	986 平方英尺	92 平方米
阳台	83-187 平方英尺	8-17 平方米
总计	1,065-1,170 平方英尺	98-108 平方米

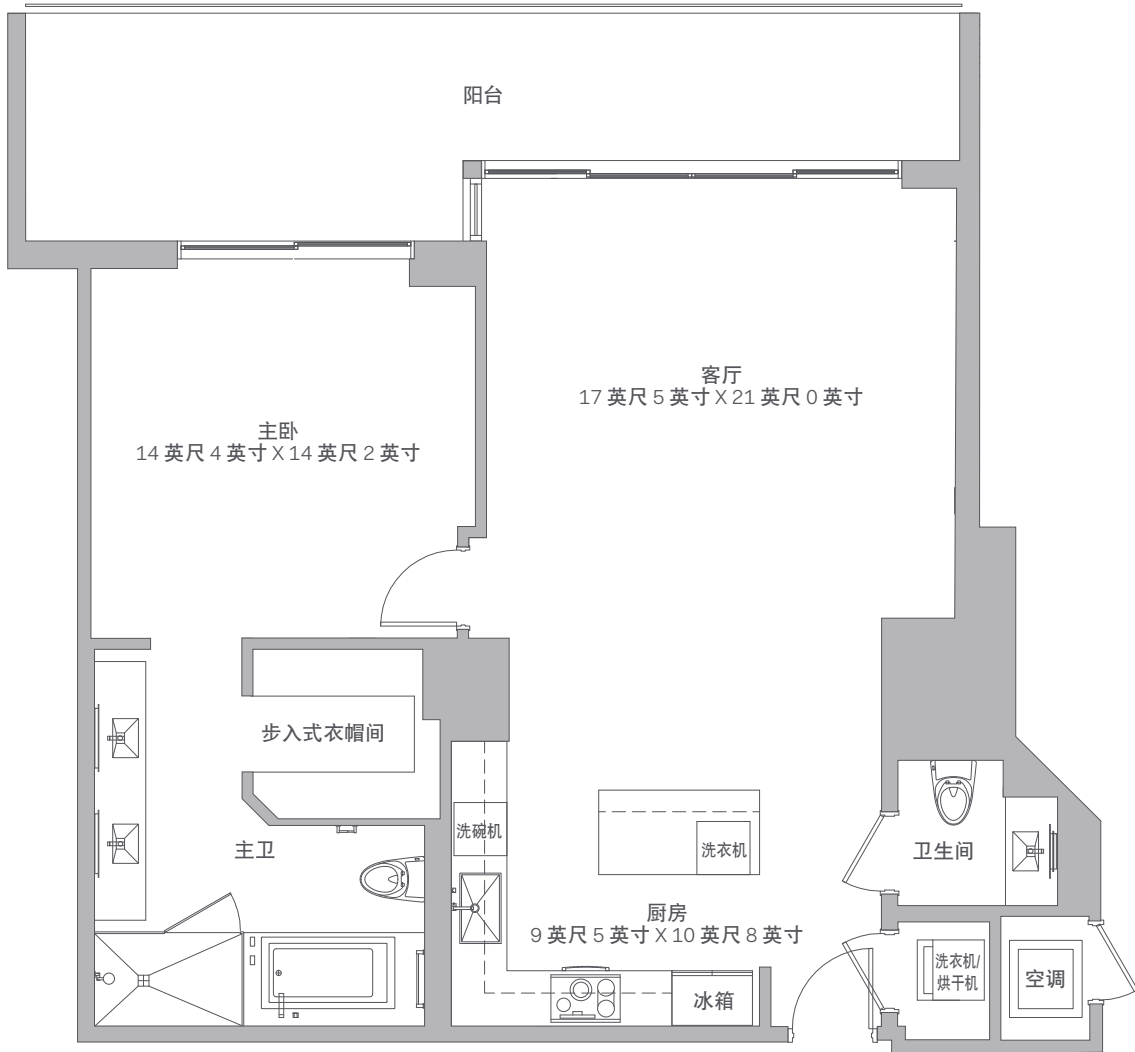
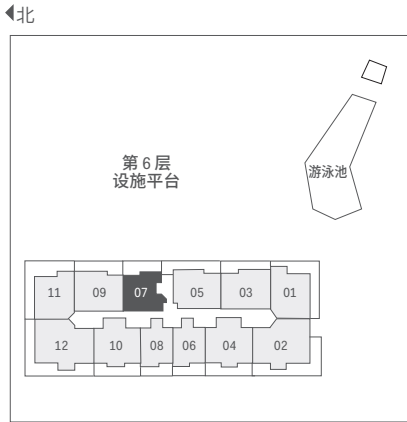


所述尺寸按外墙的外围和内部分户墙中心线测量，包括公摊部分，如承重墙和建筑的其他内部结构，确切地说，并不等于使用《声明》中有关“单位”的描述和定义确定出来的尺寸（此尺寸通常仅包括墙体合围的室内面积，不包括建筑内部结构）。按照单位边界确定出的“单位”面积为886平方英尺（第9-12、14-21层）、887平方英尺（第22-33层）及889平方英尺（第34-41层），仅供参考。请注意，此楼层平面图中标注的房屋尺寸是按每个户型室内横竖最大距离计算（将房屋视为矩形），不计缺少部分。因此，实际的房屋面积通常小于按所述长乘以宽得出的面积。所有的尺寸都为近似值，会随实际施工发生变化；所有的楼层平面图和发展规划均可能发生变化。建筑内的阳台和露台的尺寸和配置各有不同。上面描述的阳台属大型阳台，并不代表此户型每个单位阳台的实际尺寸或配置。如需获知您所购单位的阳台实际尺寸和配置，请查阅《公寓声明》的附件“2”。阅读封底的法律免责声明。

07

1 室 | 1.5 卫
楼层：8-12、14-41
户型

住宅	1,070 平方英尺	99 平方米
阳台	137-241 平方英尺	13-22 平方米
总计	1,207-1,311 平方英尺	112-121 平方米

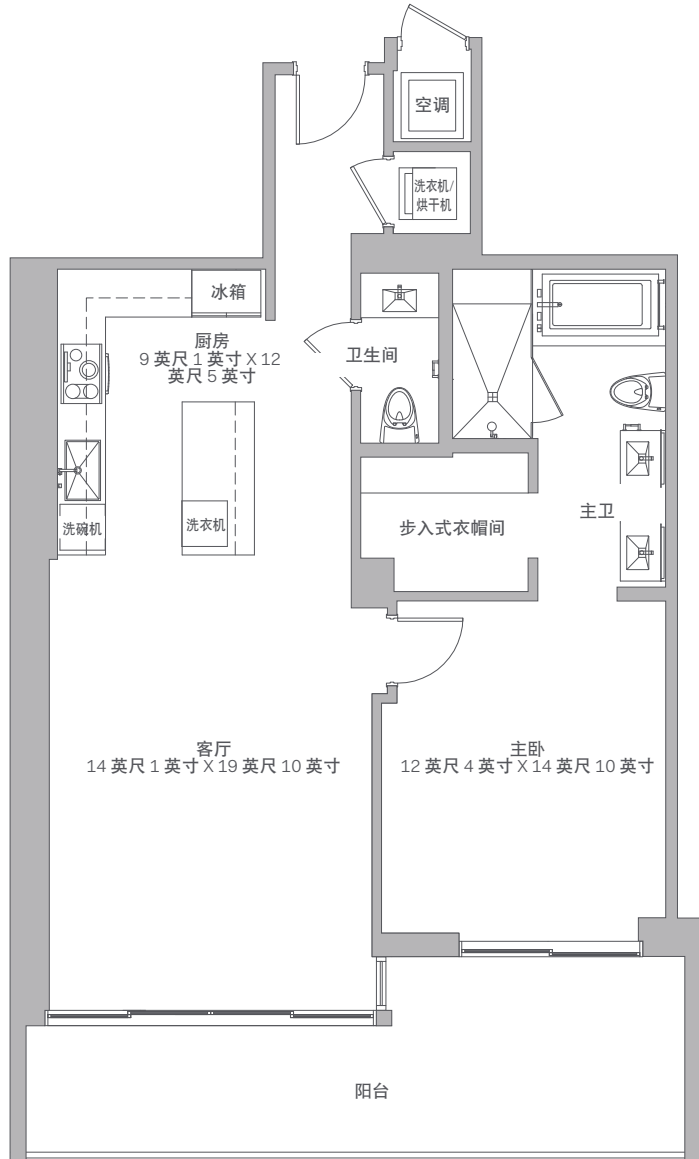
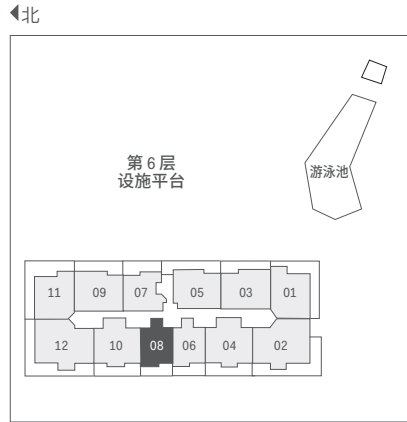


所述尺寸按外墙的外围和内部分户墙中心线测量，包括公摊部分，如承重墙和建筑的其他内部结构，确切地说，并不等于使用《声明》中有关“单位”的描述和定义确定出来的尺寸（此尺寸通常仅包括墙体合围的室内面积，不包括建筑内部结构）。按照单位边界确定出的“单位”面积为 994 平方英尺（第 8-12、14-33 层）及 997 平方英尺（第 34-41 层），仅供参考。请注意，此楼层平面图中标注的房屋尺寸是按每个户型室内横竖最大距离计算（将房屋视为矩形），不计缺少部分。因此，实际的房屋面积通常小于按所述长乘以宽得出的面积。所有的尺寸都为近似值，会随实际施工发生变化；所有的楼层平面图和发展规划均可能发生变化。建筑内的阳台和露台的尺寸和配置各有不同。上面描述的阳台属大型阳台，并不代表此户型每个单位阳台的实际尺寸或配置。如需获知您所购单位的阳台实际尺寸和配置，请查阅《公寓声明》的附件“2”。阅读封底的法律免责声明。

08

1 室 | 1.5 卫
楼层：8-12、14-41
户型

住宅（8-12、14-33）	986 平方英尺	92 平方米
住宅（34-41）	987 平方英尺	92 平方米
阳台	104-196 平方英尺	10-18 平方米
总计	1,090-1,187 平方英尺	101-110 平方米

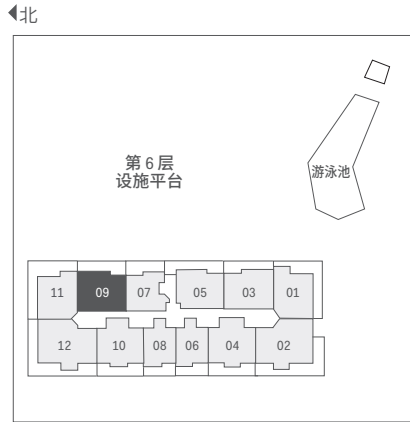


所述尺寸按外墙的外围和内部分户墙中心线测量，包括公摊部分，如承重墙和建筑的其他内部结构，确切地说，并不等于使用《声明》中有关“单位”的描述和定义确定出来的尺寸（此尺寸通常仅包括墙体合围的室内面积，不包括建筑内部结构）。按照单位边界确定出的“单位”面积为 883 平方英尺（第 8-12、14-33 层）及 885 平方英尺（第 34-41 层），仅供参考。请注意，此楼层平面图中标注的房屋尺寸是按每个户型室内横竖最大距离计算（将房屋视为矩形），不计缺少部分。因此，实际的房屋面积通常小于按所述长乘以宽得出的面积。所有的尺寸都为近似值，会随实际施工发生变化；所有的楼层平面图和发展规划均可能发生变化。建筑内的阳台和露台的尺寸和配置各有不同。上面描述的阳台属大型阳台，并不代表此户型每个单位阳台的实际尺寸或配置。如需获知您所购单位的阳台实际尺寸和配置，请查阅《公寓声明》的附件“2”。阅读封底的法律免责声明。

09
户型

2 室 | 2.5 卫
楼层：8-12、14-41

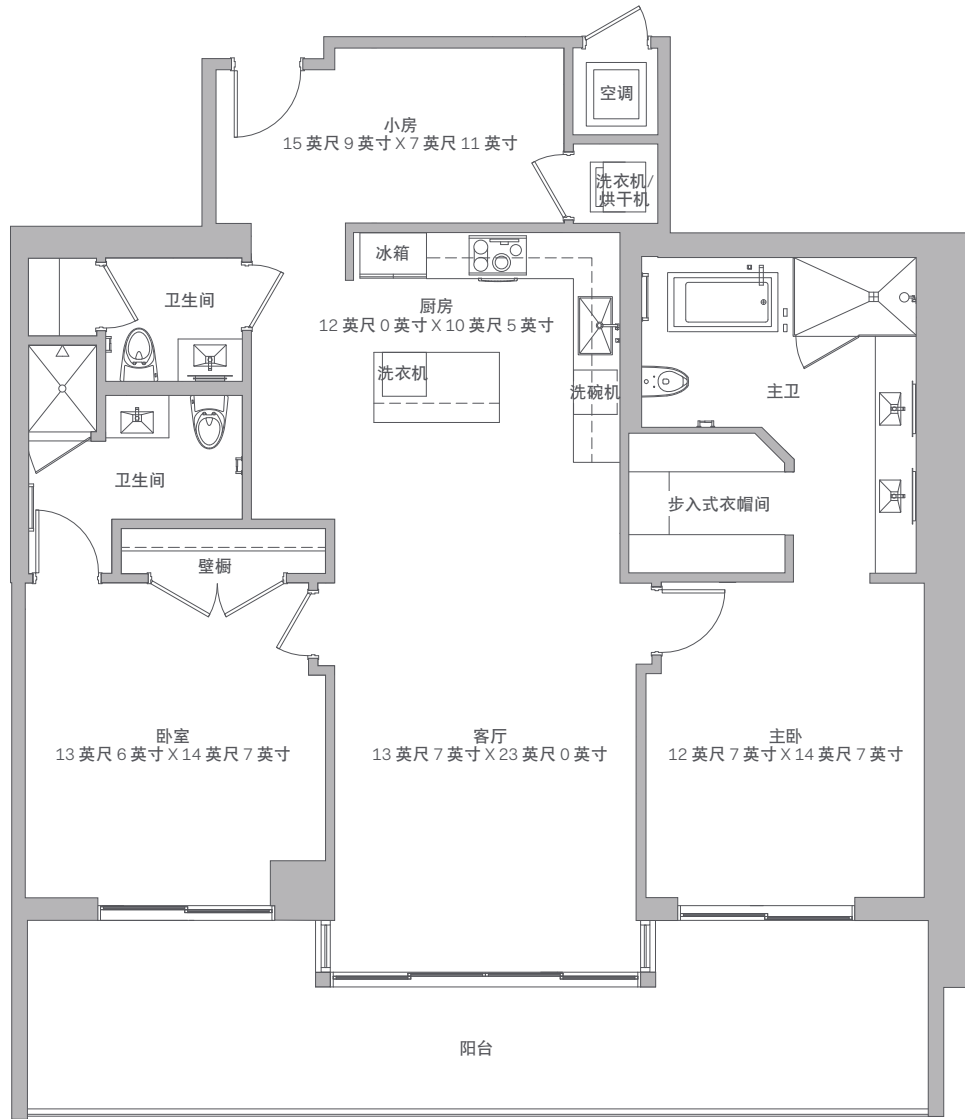
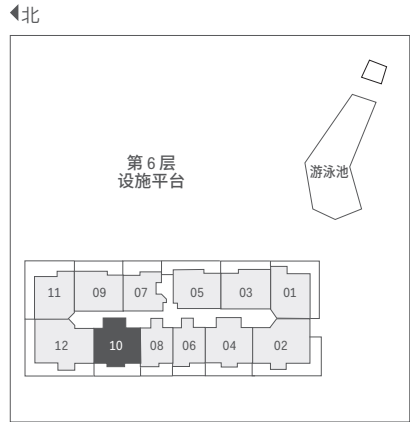
住宅 (8)	1,347 平方英尺	125 平方米
住宅 (9-12、14-21)	1,344 平方英尺	125 平方米
住宅 (22-33)	1,356 平方英尺	126 平方米
住宅 (34-41)	1,362 平方英尺	127 平方米
阳台	84-245 平方英尺	8-23 平方米
总计	1,440-1,589 平方英尺	133-147 平方米



10
户型

2 室 | 2 卫 | 小房
楼层：8-12、14-41

住宅 (8-12、14-33)	1,504 平方英尺	140 平方米
住宅 (34-41)	1,515 平方英尺	141 平方米
阳台	131-300 平方英尺	12-28 平方米
总计	1,467-1,825 平方英尺	151-167 平方米



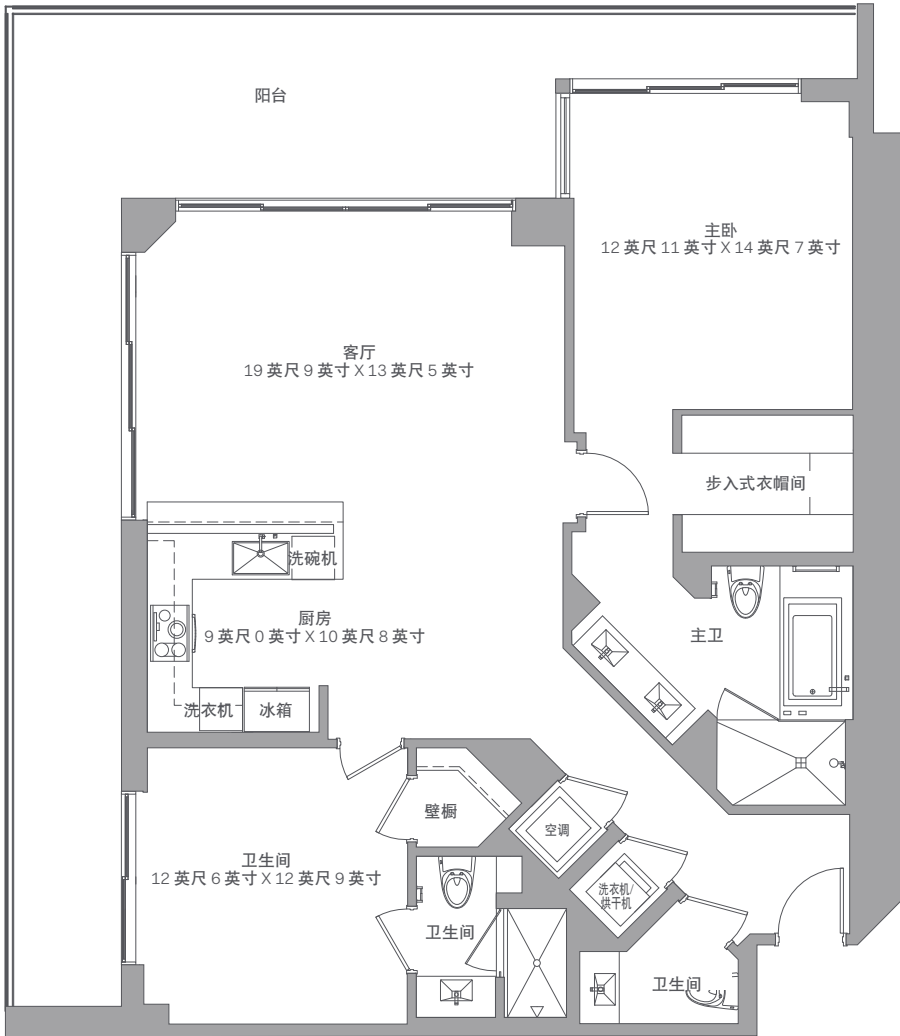
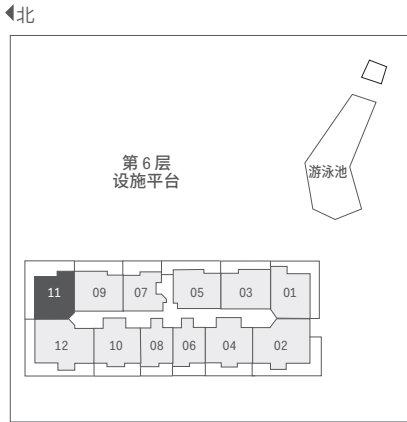
所述尺寸按外墙的外围和内部分户墙中心线测量，包括公摊部分，如承重墙和建筑的其他内部结构，确切地说，并不等于使用《声明》中有关“单位”的描述和定义确定出来的尺寸（此尺寸通常仅包括墙体合围的室内面积，不包括建筑内部结构）。按照单位边界确定出的“单位”面积为1,238平方英尺（第8-12、14-21层），1,249平方英尺（第22-33层）及1,259平方英尺（第34-41层），仅供参考。请注意，此楼层平面图中标注的房屋尺寸是按每个户型室内横竖最大距离计算（将房屋视为矩形），不计缺少部分。因此，实际的房屋面积通常小于按所述长乘以宽得出的面积。所有的尺寸都为近似值，会随实际施工发生变化；所有的楼层平面图和发展规划均可能发生变化。建筑内的阳台和露台的尺寸和配置各有不同。上面描述的阳台属大型阳台，并不代表此户型每个单位阳台的实际尺寸或配置。如需获知您所购单位的阳台实际尺寸和配置，请查阅《公寓声明》的附件“2”。阅读封底的法律免责声明。

所述尺寸按外墙的外围和内部分户墙中心线测量，包括公摊部分，如承重墙和建筑的其他内部结构，确切地说，并不等于使用《声明》中有关“单位”的描述和定义确定出来的尺寸（此尺寸通常仅包括墙体合围的室内面积，不包括建筑内部结构）。按照单位边界确定出的“单位”面积为1,370平方英尺（第8-12、14-21层）、1,393平方英尺（第22-33层）及1,401平方英尺（第34-41层），仅供参考。请注意，此楼层平面图中标注的房屋尺寸是按每个户型室内横竖最大距离计算（将房屋视为矩形），不计缺少部分。因此，实际的房屋面积通常小于按所述长乘以宽得出的面积。所有的尺寸都为近似值，会随实际施工发生变化；所有的楼层平面图和发展规划均可能发生变化。建筑内的阳台和露台的尺寸和配置各有不同。上面描述的阳台属大型阳台，并不代表此户型每个单位阳台的实际尺寸或配置。如需获知您所购单位的阳台实际尺寸和配置，请查阅《公寓声明》的附件“2”。阅读封底的法律免责声明。

11 号户型

2 室 | 2.5 卫 楼层：7-12、14-36

住宅（7-12、14-21）	1,391 平方英尺	129 平方米
住宅（22-33）	1,383 平方英尺	128 平方米
住宅（34-36）	1,377 平方英尺	128 平方米
阳台	292-441 平方英尺	27-41 平方米
总计	1,675-1,831 平方英尺	155-170 平方米

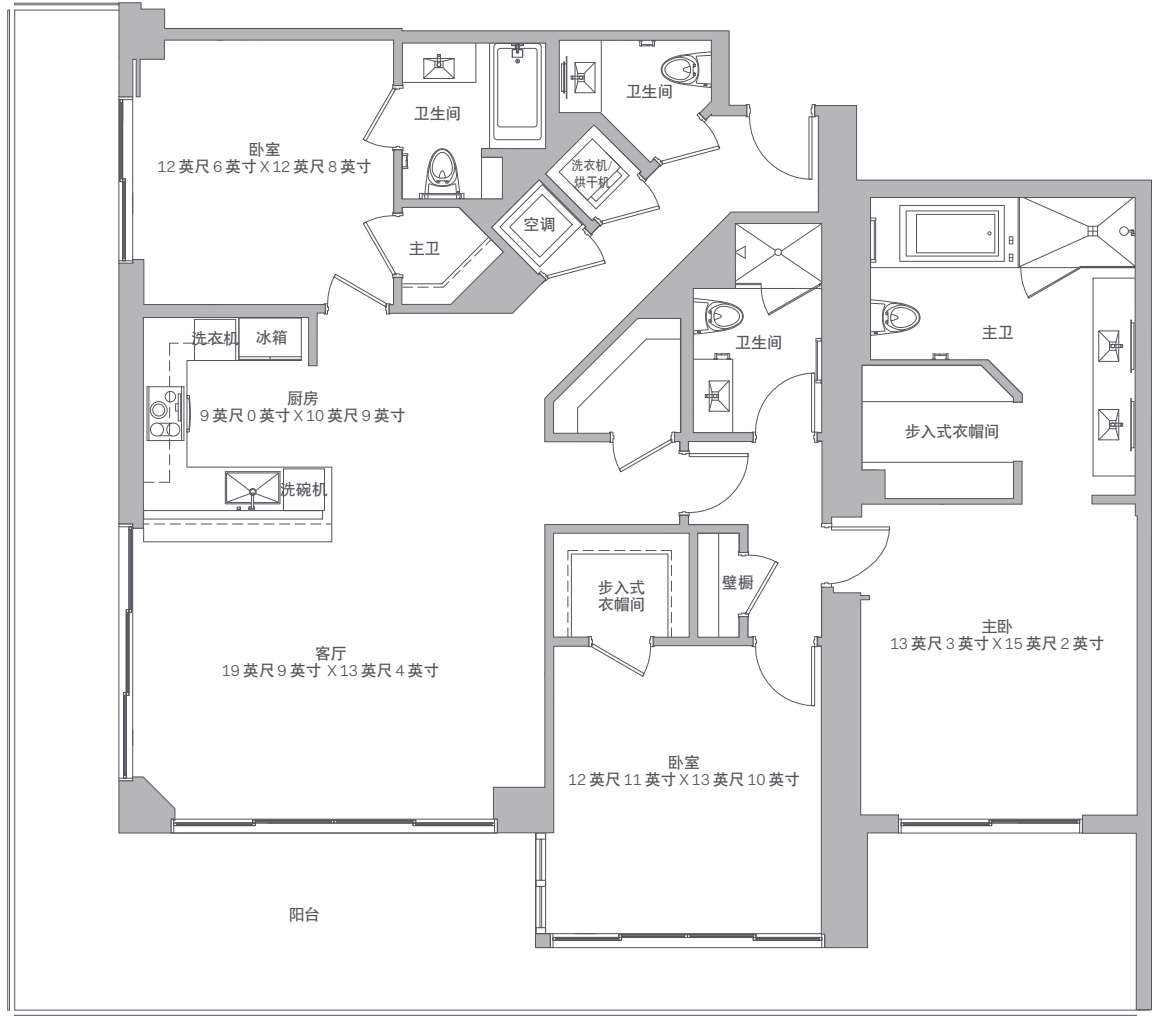
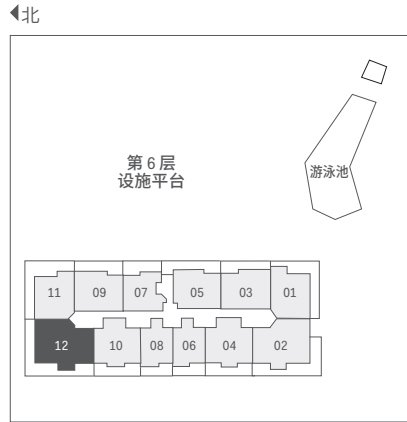


所述尺寸按外墙的外围和内部分户墙中心线测量，包括公摊部分，如承重墙和建筑的其他内部结构，确切地说，并不等于使用《声明》中有关“单位”的描述和定义确定出来的尺寸（此尺寸通常仅包括墙体合围的室内面积，不包括建筑内部结构）。按照单位边界确定出的“单位”面积为1,264 平方英尺（第 7-12、14-33 层）及 1,266 平方英尺（第 34-36 层），仅供参考。请注意，此楼层平面图中标注的房屋尺寸是按每个户型室内横竖最大距离计算（将房屋视为矩形），不计缺少部分。因此，实际的房屋面积通常小于按所述长乘以宽得出的面积。所有的尺寸都为近似值，会随实际施工发生变化；所有的楼层平面图和发展规划均可能发生变化。建筑内的阳台和露台的尺寸和配置各有不同。上面描述的阳台属大型阳台，并不代表此户型每个单位阳台的实际尺寸或配置。如需获知您所购单位的阳台实际尺寸和配置，请查阅《公寓声明》的附件“2”。阅读封底的法律免责声明。

12 号户型

3 室 | 3.5 卫 楼层：7-12、14-36

住宅（7-12、14-21）	1,835 平方英尺	170 平方米
住宅（22-36）	1,839 平方英尺	171 平方米
阳台	338-568 平方英尺	31-53 平方米
总计	2,178-2,407 平方英尺	202-223 平方米



所述尺寸按外墙的外围和内部分户墙中心线测量，包括公摊部分，如承重墙和建筑的其他内部结构，确切地说，并不等于使用《声明》中有关“单位”的描述和定义确定出来的尺寸（此尺寸通常仅包括墙体合围的室内面积，不包括建筑内部结构）。按照单位边界确定出的“单位”面积为1,647 平方英尺（第 7-12、14-21 层）、1,664 平方英尺（第 22-33 层）及 1,676 平方英尺（第 34-36 层），仅供参考。请注意，此楼层平面图中标注的房屋尺寸是按每个户型室内横竖最大距离计算（将房屋视为矩形），不计缺少部分。因此，实际的房屋面积通常小于按所述长乘以宽得出的面积。所有的尺寸都为近似值，会随实际施工发生变化；所有的楼层平面图和发展规划均可能发生变化。建筑内的阳台和露台的尺寸和配置各有不同。上面描述的阳台属大型阳台，并不代表此户型每个单位阳台的实际尺寸或配置。如需获知您所购单位的阳台实际尺寸和配置，请查阅《公寓声明》的附件“2”。阅读封底的法律免责声明。



亚洲 Brickell Key 住宅大楼



香港傲璇公寓



香港的蔚然住宅大楼

太古地产

太古地产有限公司（股票代码：1972:HK）成立于 1972 年，开发并管理世界级商业、零售、酒店和住宅物业，尤以大型综合发展项目为主。公司于 2012 年在香港联合交易所主板上市。

我们成功的核心在于开发项目的规模和愿景，多年来，我们的开发项目已经将周边地区转变为繁荣的商务区和住宅区。

太古地产在南佛罗里达州已发展逾 30 年，在当地商业、城市和环境方面取得了傲人成绩。

结合深入的当地市场知识与我们母公司两个世纪的全球发展经验，我们对承接的每个新项目都投入大量的财力、设计和创新资源。

这种方法造就了我们迈阿密发展项目的行业领先质量及前瞻性特色——从名师规划的 Brickell Key 城市岛项目，到正在实施的、旨在重新定义迈阿密国际化中心的 Brickell City Centre 项目。

ARQUITECTONICA

Arquitectonica 是一家建筑、室内设计和规划公司。1977 年以实验性工作室形式成立于迈阿密。在 Bernardo Fort-Brescia 和 Laurinda Spear 的领导下，工作室结合委托人的创造性精神和主要建筑公司的高效交付及可靠性，发展成为世界级公司。

如今，Arquitectonica 在迈阿密、纽约和洛杉矶都设有区域办事处，业务遍布美国。在位于巴黎的欧洲区域办事处、位于香港、上海和马尼拉的亚洲区域办事处、位于迪拜的中东区域办事处和位于利马和圣保罗的拉丁美洲区域办事处的支持下，Arquitectonica 的国际业务得以顺利发展。

Arquitectonica 的建筑设计跨越几个大洲，从学校和大学、度假胜地和赌场、酒店、豪华公寓塔楼、零售中心和写字楼，到特殊项目无所不包，如美国大使馆、歌剧院/交响乐大厅、博物馆、法院、多功能体育馆和会议中心、机场和交通中心、电视演播厅及几家银行总部。

RICHARDSON SADEKI

Richardson Sadeki 于 1999 年由 Clarissa Richardson 和 Heidar Sadeki 创办，是一家享誉国际的多领域精品设计工作室，总部位于纽约，在香港和迈阿密设有办事处。

Richardson Sadeki 专注于酒店和高端住宅项目，其著名的设计作品包括香港太古坊柏舍、费城里滕豪斯酒店以及香港的私人屋苑。Richardson Sadeki 的客户包括 Viceroy Hotels、Thompson Hotel Group、MGM Mirage 和 Bliss Spas。《室内设计》、《名利场》和《纽约杂志》等权威设计刊物都曾对 Richardson Sadeki 做过专门报道。

该建筑工作室为追求独特终端用户体验的客户提供建筑、室内、平面和包装设计，从艺术、流行文化和时尚中汲取灵感。

PENTAGRAM

Pentagram 是世界上最大的独立设计咨询公司，在伦敦、纽约、旧金山、奥斯汀和柏林都设有办公室。此公司由 19 名合伙人共同经营，他们在各自的设计领域颇有建树。公司的多领域设计覆盖广泛：建筑、室内、产品、识别、出版物、展会、网站和数字装置。其作品包括一些世界闻名的公司——花旗银行、萨克斯第五大道精品百货店、蒂芙尼、耐克和美国联合航空公司都在其服务之列。除了平面设计作品，公司还致力于建筑项目，包括哈雷博物馆、Alexander McQueen 零售店、花旗室内设计，以及诸多著名的室内、零售、餐厅和展会项目。



签署任何文件之前，请获取联邦法律要求的房地产报告并仔细阅读。尚无任何联邦机构评估此房地产的价值（如有）。任何口头陈述不得视为开发商的准确声明陈述。如需获得准确陈述，请参阅本宣传册及佛罗里达州法规 718.503 节所要求的、开发商向买家或承租人提供的文件。

本宣传册不构成向法律禁止的任何辖区内居民提出公寓单位出售要约或购买邀请，您的购买资格将取决于您的居住权状态。本文件仅作为公寓情况说明书；文中未提及的陈述请勿采信。本宣传册中包含的草图、效果图、图形材料、规划、规格、条款、条件和说明仅供参考，开发商保留自行修改、修正或撤回任何或全部内容的权利，而无需提前通知。所有装修、设计和建设都要首先获得相关的联邦、州和当地许可和批准。这些图示和描述仅为概念性内容且包含艺术渲染效果，仅供参考之便。不得作为对住宅或公寓最终细节的明示或暗示陈述。开发商明确保留行使唯一及绝对的情权按其所需进行修改、修正和变更的权利。所有对家电、柜台、拱腹、地板和其他细节（包括但不限于装修及装饰物品）的描述仅为概念性描述，并非每个单位中均包含。请查阅您的购房协议和情况说明书，了解单位内包含物品的信息。尺寸和面积为近似值，可能会在实际施工时有所变化。本宣传册中包含的照片可能来自图片库或非现场拍摄，用以象征性描述可实现的品质生活，而非实际存在或构建方案，仅用作插图来描绘社区的活动和理念。未授权任何房地产经纪人做出关于此项目的任何陈述或其他声明；不应同任何房地产经纪人签署协议、向其支付定金或达成其他约定；开发商对此不承担任何责任。所有价格均可能发生变化，恕不另行通知；且所有价格均不包含可选特色或升级单位的额外费用。价格可能不时发生变化，本宣传册中尚未包含此方面信息。如需知晓当前价格，敬请咨询售楼中心。此文件中提供的项目图片、效果图和文字描述为开发商所有的版权作品。© 2014 BCC North Residential LLC. 保留所有权利。严禁对此等材料进行未经授权的复制、展示或以其他方式传播，这些行为构成版权侵犯。

Brickell City Centre（及该项目内部的各栋独立建筑）将建造于并存在于城市环境中。一些现有建筑及潜在建筑工地可能会影响您所在单位的景观和居住体验。Brickell City Centre 无法控制全部潜在建筑工地，而且在 Brickell City Centre 控制的部分工地上，尚无最终开发或建设规划。此外，即使一些建筑工地已有规划，这些规划也可能发生改变。因此，请您务必理解，我们无法保证您所在单位能看到任何特定景观，也无法保证现在（或任何时候）的景观保持不变。此外，我们无法保证您不会受到由市内施工导致的交通拥堵、Brickell City Centre 施工期间的施工噪音或城市环境中任何噪音的影响。城市环境中的噪音包括但不限于：车辆和交通噪音（包括卡车装卸货物）；来自其他建筑或建筑工地的施工噪音；警报；节日或其他聚会的噪音；喧闹的音乐；您所在建筑或附近建筑内的机械噪音；及/或飞机噪音。公寓是 Brickell City Centre 综合发展项目的一部分，本项目包括或旨在包括（此处不附带任何义务）一家酒店、其他住宅大厦，零售商铺、写字楼及特定共用基础设施。此处提及的餐厅和其他营业场所和/或其经营者，均可能随时变更，因而相关陈述不足为凭。